

NATURA NAUKI I JEJ POWIĄZANIA Z EDUKACJĄ

WYNIKI ANKIETY PRZEPROWADZONEJ
WŚRÓD UCZESTNIKÓW WARSZTATÓW
W DNIACH 21-23.02.2017

TYTUŁ ANKIETY:

ARCHEOLOGIA W KLASIE

CEL ANKIETY:

- Zbadanie przyrostu wiedzy uczestników trzydniowych warsztatów z zakresu archeologii

CHARAKTERYSTYKA PRÓBY BADAWCZEJ

- Ankietę „ARCHEOLOGIA W KLASIE” przeprowadzono wśród uczestników warsztatów „Natura nauki i jej powiązania z edukacją” dwa razy – „na wejściu” i „na wyjściu”
- Uczestnicy wybrali sobie pseudonimy, którymi posługiwali się w obu ankietach - dzięki czemu można było porównać odpowiedzi
- Uzyskano 26 par ankiet („na wejściu” i „na wyjściu”) – na ich podstawie opracowano wyniki porównawcze
- 7 ankiet „wejściowych” nie miało odpowiednika na „wyjściu”
- 3 ankiety „wyjściowe” nie miały odpowiednika na „wejściu”

ARCHEOLOGIA W KLASIE

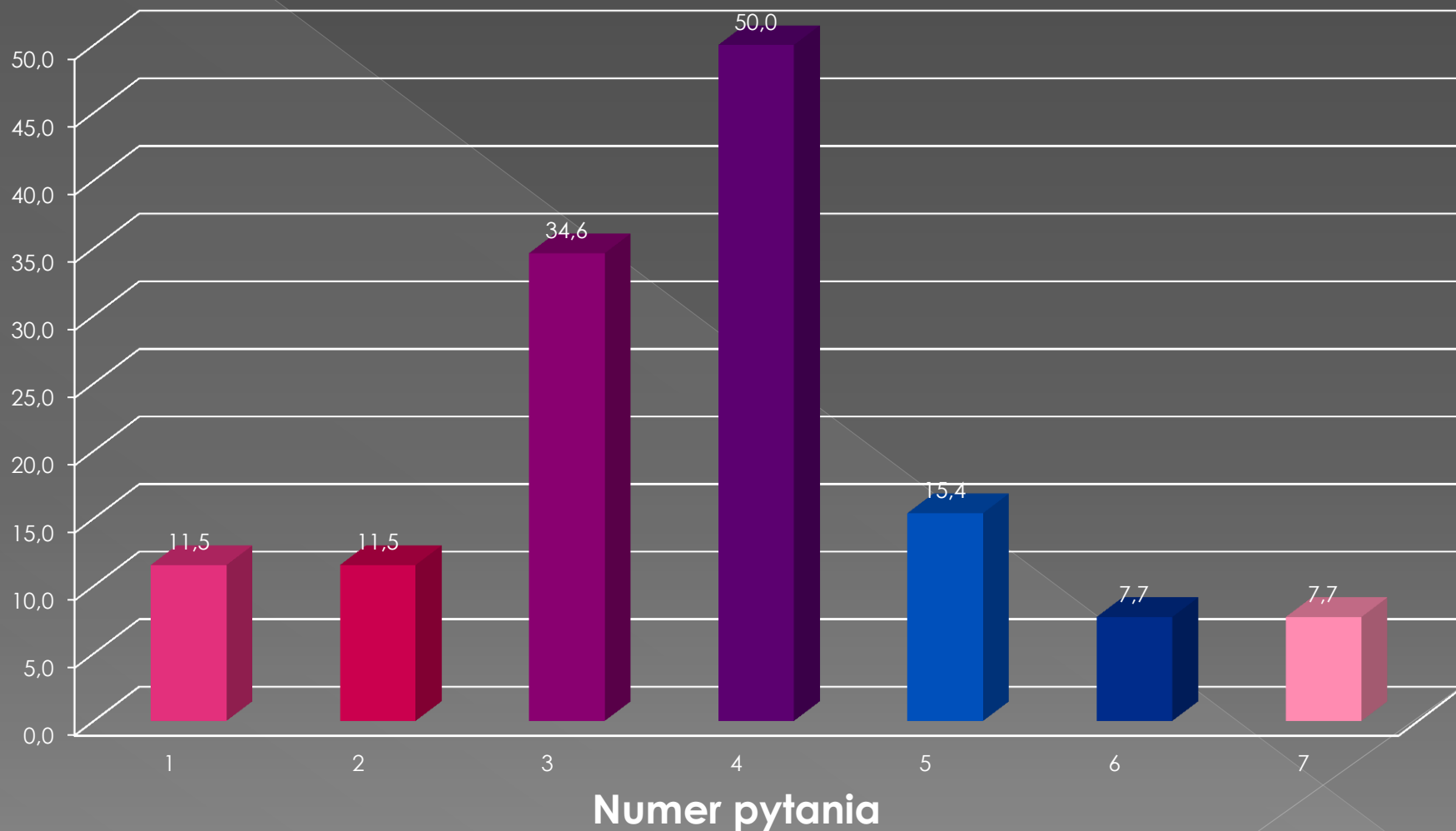
PYTANIA ANKIETOWE

1. Co to jest, z Pani punktu widzenia, Archeologia? Czym się zajmuje?
2. Czy jest jakiś związek między Archeologią i innymi dyscyplinami?
3. Jakie jest główne źródło informacji w Archeologii?
4. Czy wie Pani, jakie są podstawowe techniki używane przez archeologów?
5. Czy myśli Pani, że Archeologia może wykorzystywać teorie naukowe? Dlaczego?
6. Proszę wskazać obszary, w których można spotkać pracę archeologa.
7. W celu wyjaśnienia pochodzenia współczesnego człowieka, niektórzy archeolodzy uważają, że ewolucja w kierunku homo sapiens przebiegała w różnych częściach planety w tym samym czasie; inni twierdzą, że homo sapiens pojawił się w Afryce; jeszcze inni uważają, że trzy kontynenty ewoluowały w pewnym czasie, ale musiała zachodzić pewna wymiana genetyczna. Jak to jest możliwe, że wyciągane są tak różne wnioski, jeżeli wszyscy naukowcy badają te same zestawy danych?

ARCHEOLOGIA W KLASIE

▶ WYNIKI ANKIETY

Procentowa liczba uczestników warsztatów, u których wystąpił przyrost
lub wzbogacenie wypowiedzi w poszczególnych pytaniach ankiety
ARCHEOLOGIA W KLASIE



Największy przyrost długości wypowiedzi zaobserwowano w pytaniu nr cztery – 50 % uczestników wzbogaciło swe wypowiedzi

Pytanie nr 4: Czy wie Pani, jakie są podstawowe techniki używane przez archeologów?

Przykładowe wypowiedzi

Ankieta na wejściu	Ankieta na wyjściu
Nie	Wykonuje: szkice, zdjęcia, mapy z notatkami na podstawie znalezionych rzeczy, praca w laboratorium
Niestety, nie znam	Obserwacje, rejestr, prace ze znalezionymi materiałami
Brak odpowiedzi	<ul style="list-style-type: none">- Analiza map- Analiza artefaktów- Analiza wykopalisk- Obserwacja- Notatki, szkice

Stosunkowo duży przyrost długości wypowiedzi zaobserwowano również w pytaniu nr trzy – 34,6 % uczestników wzbogaciło swe wypowiedzi

Pytanie nr 3: „Jakie jest główne źródło informacji w Archeologii”

Przykładowe wypowiedzi

Ankieta na wejściu	Ankieta na wyjściu
Przedmioty odnalezione	<ul style="list-style-type: none">- Analiza pozostałości materialnych- Wykorzystanie metod geofizycznych- Obserwacja i badanie terenu- Kartografia- Inżynieria (budowle, maszyny)
Ekspozyty, znaleziska	Szukanie i badanie – stanowiska archeologiczne, wykopaliska, artefakty – przedmioty, rzeczy, które na podstawie analizy budują obraz życia społ. Ludzi w danym okresie
Odkrycie	<ul style="list-style-type: none">- Obiekty nieruchome, np. budowle- Przedmioty- artefakty